

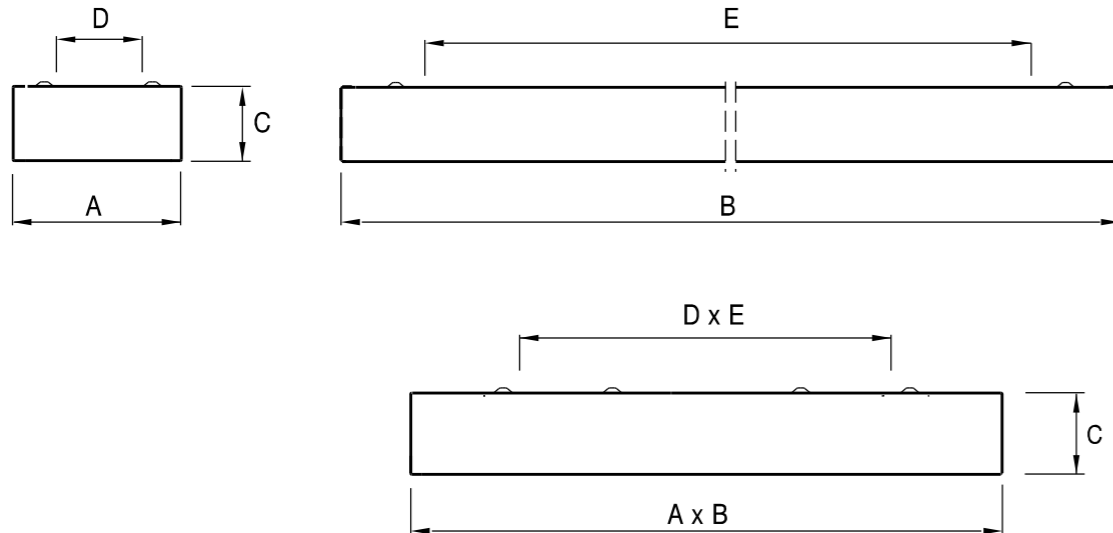
CE-EN IEC 60598-1 IEC/TR 62778:2014 IP54 6.5J IK08

DRIVER/LED : SELV

IEC/EN 60598-2-22 "eme.3F-Filippi.com"

Cod.	P 200 LED VS IP54	960 ^C	Kg	A	B	C	D	E
10848	P 202x24W LED IP54 VS 196x1231	6.3	196	1231	82	-	1100	
10851	P 203x10W LED IP54 VS 596X596	7.8	596	596	82	185	490	
10852	P 204x10W LED IP54 VS 596X596	7.9	596	596	82	278	490	

Cod.	P 200 LED SP IP54	650 ^C	Kg	A	B	C	D	E
10856	P 202x24W LED IP54 SP 196x1231	4.7	196	1231	82	-	1100	
10859	P 203x10W LED IP54 SP 596X596	5.5	596	596	82	185	490	
10860	P 204x10W LED IP54 SP 596X596	5.6	596	596	82	278	490	



L'apparecchio non deve, in alcuna circostanza, essere coperto con materiale isolante o similare.
L'appareil ne doit pas, dans aucune circonstance, être couvert avec un matériel isolant ou similaire.
No hay que cubrir el aparato con material aislante u otro semejante, en ningún caso.
In no circumstances the lightings fitting must be covered with insulating material or similar.
Das Gerät darf unter keinen Umständen mit Isolier- oder ähnlichem Material verkleidet werden.



- ATTENZIONE : Non toccare i moduli Led - Maneggiare con cautela
Dispositivo sensibile alle scariche elettrostatiche - Usare guanti antistatici
Non esporre i moduli LED a polveri e/o sostanze chimicamente aggressive
quali Cloro, Zolfo, Ammoniaca, Oli Minerali, ecc.

- ATTENTION : Ne touchez pas les modules Led - Manipuler avec précaution
Dispositif sensible aux décharges électrostatiques - Utiliser gants antistatiques
N'exposez pas les modules LED aux poussières et/ou aux produits chimiques
agressifs comme chlore, soufre, ammoniac, huiles minérales, etc.

- ATENCION : No toque los módulos Led - Tratar con cuidado
Dispositivo sensible a las descargas electrostáticas - Use guantes antiestáticos
No exponga los módulos LED a polvos y/o sustancias químicamente agresivas
como cloro, azufre, amoníaco, aceites minerales, etc.

- ATTENTION : Do not touch the Led modules - Observe precautions for handling
Device sensitive to electrostatic discharge - Use antistatic gloves
Do not expose LED modules to dust and/or chemically aggressive substances
such as Chlorine, Sulphur, Ammonia, Mineral Oils, etc.

- ACHTUNG : LED-module nicht berühren - mit Vorsicht behandeln
Gerät empfindlich gegen elektrostatiscche Entladung - Verwenden Sie antistatische
Handschuhe
Setzen Sie die LED-Module keinen Staubpartikeln und/oder aggressiven
chemischen Substanzen wie Chlor, Schwefel, Ammoniak, Mineralölen usw. aus.

L'apparecchio non deve essere smaltito come rifiuto urbano, mediante cassonetto,
ma e' soggetto a raccolta separata.
Il mancato rispetto di questa norma e' sanzionato dalla legge e potrebbe provocare
potenzialmente effetti negativi sia per l'ambiente sia sulla salute umana.



The luminaire must not be eliminated as urban waste, by means of refuse body,
rather it is object of separate collection.
The non-observance of this rule is sanctioned by the law and potentially could
cause negative effects both on the environment and on human health.

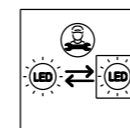
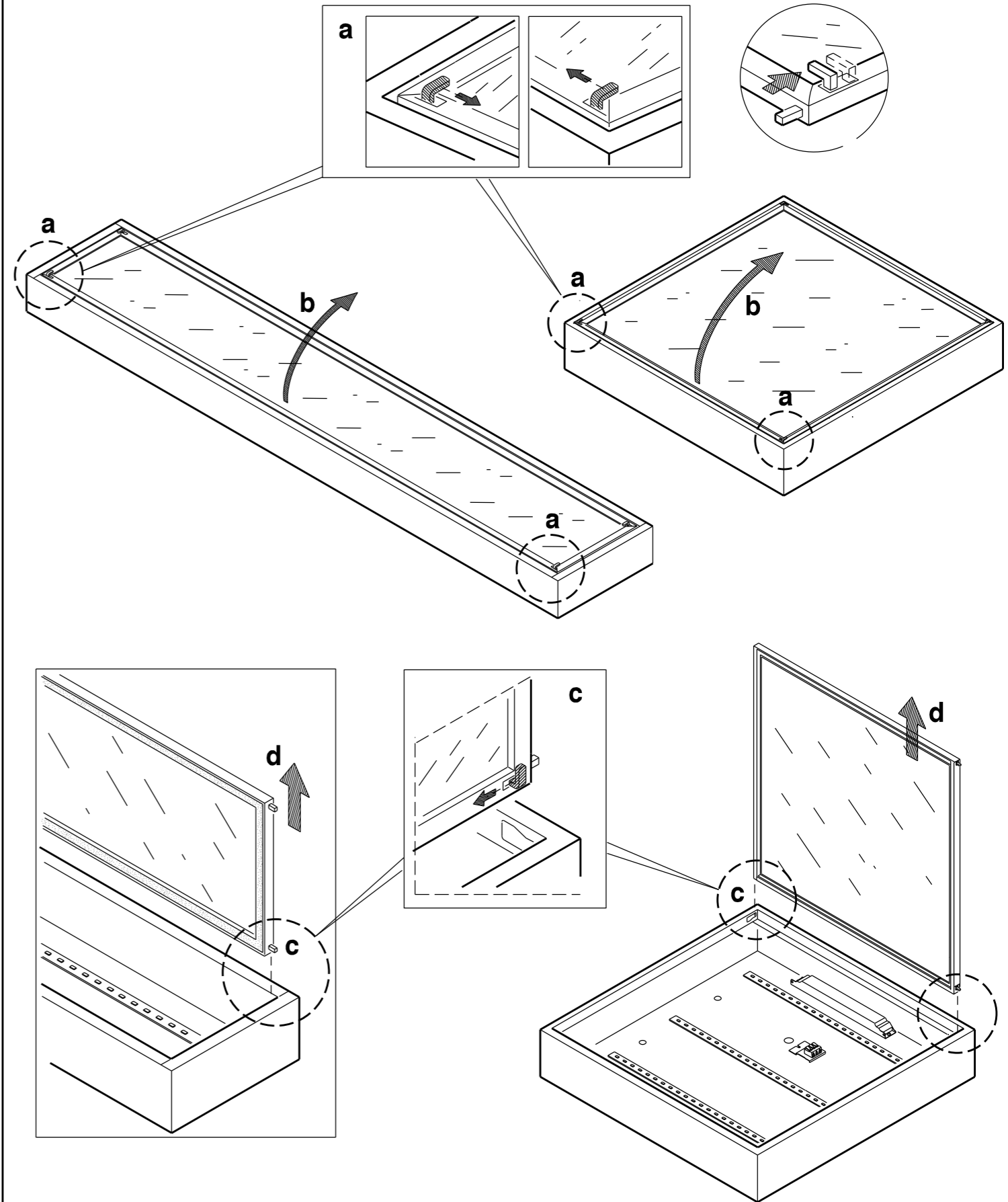
L'appareil ne doit pas être éliminé comme ordures ménagères, dans la poubelle, mais
il est sujet à collecte sélective.
La non-observation de cette disposition est sanctionnée par la loi et peut provoquer
en puissance effets négatifs soit pour l'ambiance soit pour la santé humaine.

Die Leuchte muss als Sondermüll entsorgt werden!
Die Nichteinhaltung dieser Bestimmung kann strafrechtlich verfolgt werden.
Ferner verursacht eine nicht gerechte Entsorgung negative Folgen für die
Umwelt und die menschliche Gesundheit.

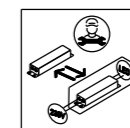
La luminaria no debe ser desechada como residuo urbano, sino a través de un gestor
de residuos, ya que es objeto de recogida selectiva.
El incumplimiento de esta norma está sancionado por la ley y puede causar
potencialmente daños tanto al medio ambiente como a la salud.

DECRETO LEGISLATIVO 14 marzo 2014, n. 49. Attuazione della
direttiva 2012/19/UE (Revisione della Direttiva 2002/96/UE) e s.m.i.

1

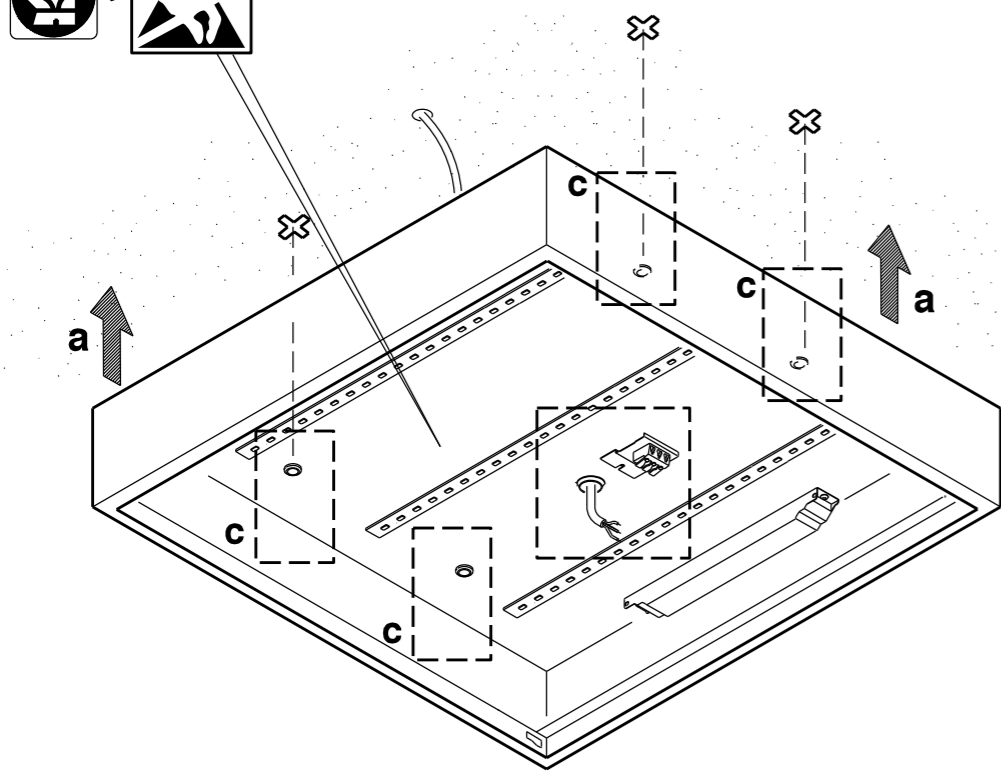
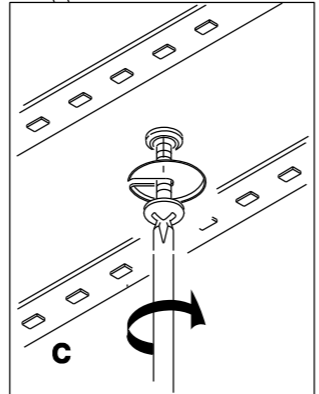
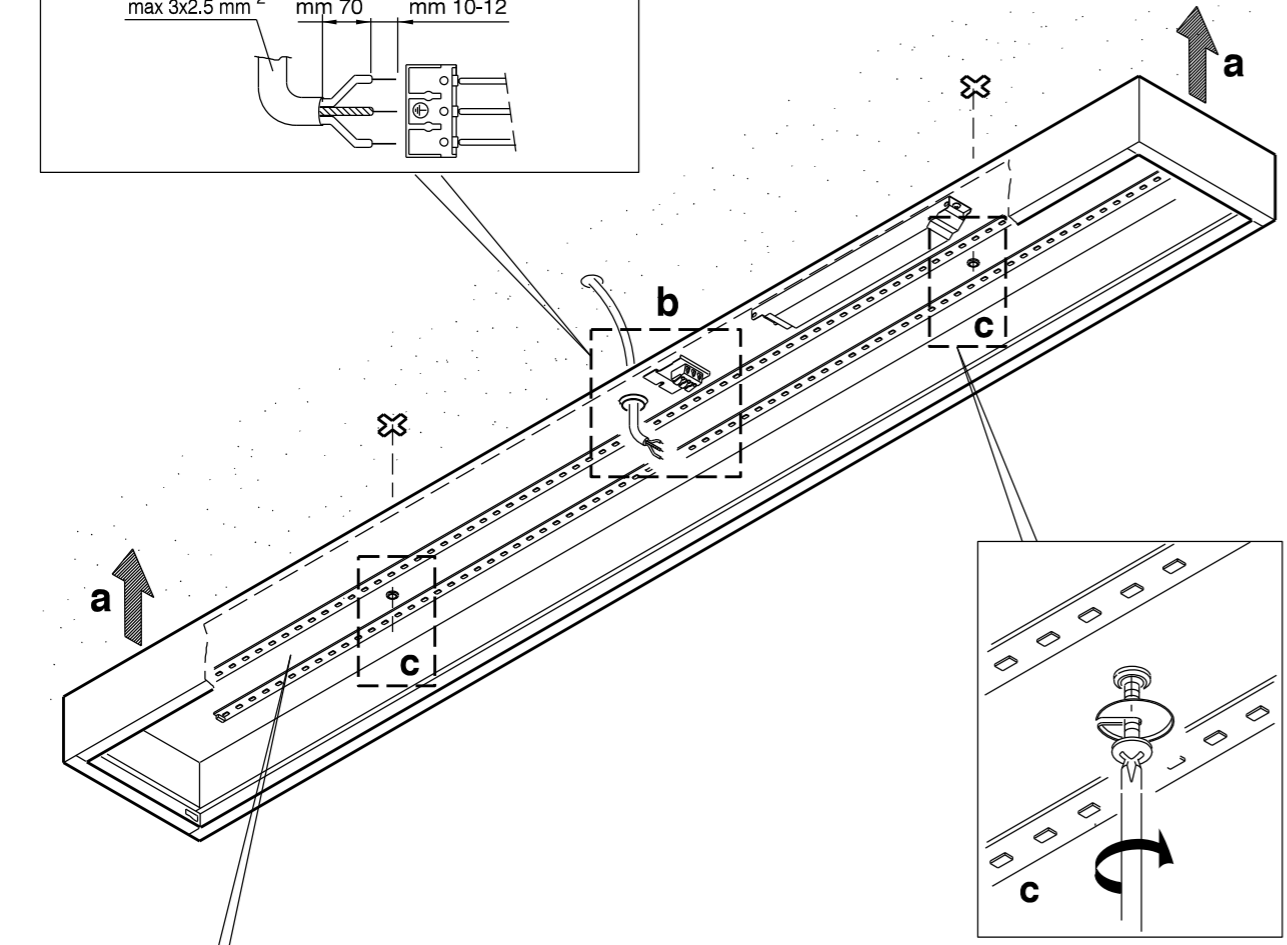
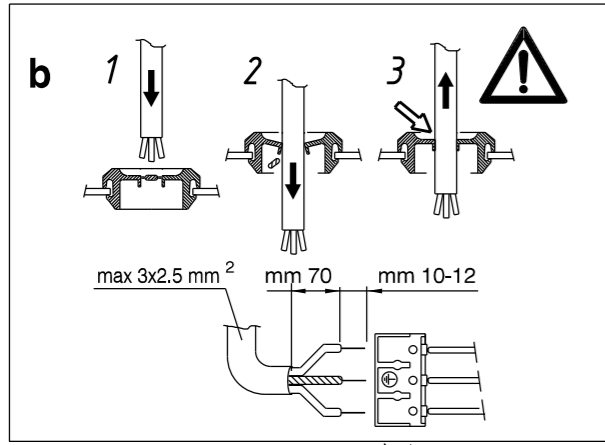


Sorgente luminosa (solo LED) sostituibile da un professionista
Replaceable (LED only) light source by a professional
Source lumineuse (LED uniquement) remplaçable par un professionnel
Fuente luminosa reemplazable (solo LED) por un profesional
Austauschbare (nur LED) Lichtquelle durch einen Fachmann



Alimentatore sostituibile da un professionista
Replaceable control gear by a professional
Boîtier de commande remplaçable par un professionnel
Equipo de control reemplazable por un profesional
Austauschbare Vorschaltgeräte durch einen Fachmann

2



3

